

- Écologique / Économique
- Matériaux 100% recyclés
- Conducteur de chaleur
- Isolant
- Haute-Densité
- Durable



SPÉCIFICATIONS

Densité	32 kg / m ³
Conductivité	≤0,03 W/mK
Résistance à la compression	≥ 300 kPa
Résistance à la traction	≥ 300 kPa
Volume d'absorption d'eau	≤1.00%
Coefficient dilatation thermique linéaire	0,07 cm/ W/mK
Limite de température	-50°C à +75°C ou -122°F à +167°F
Distance entre les rainures	8/6" ou 20/15 cm
Composantes : Polystyrène extrudé / feuille aluminium / papier isolant	
Poids unité	± 1.76 lb ou ± 0.8 kg
Dimensions des panneaux	47x23x1,2" ou 1200x600x30 mm
Unité par paquet	10 panneaux par paquet
Poids paquet	± 10 lb ou ± 4,53 kg

Consultez le *Manuel de l'utilisateur*

DIMENSIONS (en mm)



INSTALLATION



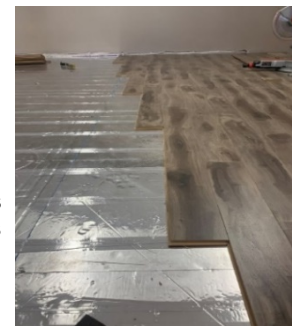
01 Rainurés en usine, ils sont prêts pour insérer la tuyauterie PEX standard à l'intérieur des guides. Cela facilite le travail et le temps d'installation.

02 Ne nécessiterait pas d'ajustement de la hauteur de cadres ou marches des installations similaires déjà existantes.

03 Pas de temps de séchage s'ils sont utilisés avec des revêtements ne nécessitant pas de colle, coulis ou autres produits demandant du séchage spécifique au revêtement utilisé.

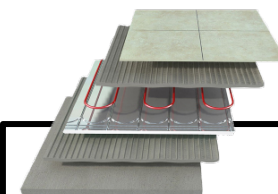


04 Se coupe facilement, fait sans poussière, ne s'enfoncent pas avec le temps.



Consultez le *Manuel de l'utilisateur*

TYPES DE POSE

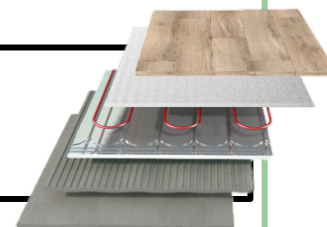


Plancher de céramique, porcelaine, tuiles, carreaux, tapis, rouleau, carreaux, carpeite, préart, etc.

Les panneaux peuvent être posés directement sur le plancher, le béton de fondation ou autre matériel pour le sol.

L'installation finalisée, le revêtement de sol désiré peut être posé sans délai sur les panneaux. Compatibles avec toutes les sortes de planchers recommandés pour ce type d'installation.

Plancher de bois franc, bois d'ingénierie et autres type, planchers flottants, vinyle, vinyle clip, etc.



Consultez le *Manuel de l'utilisateur*